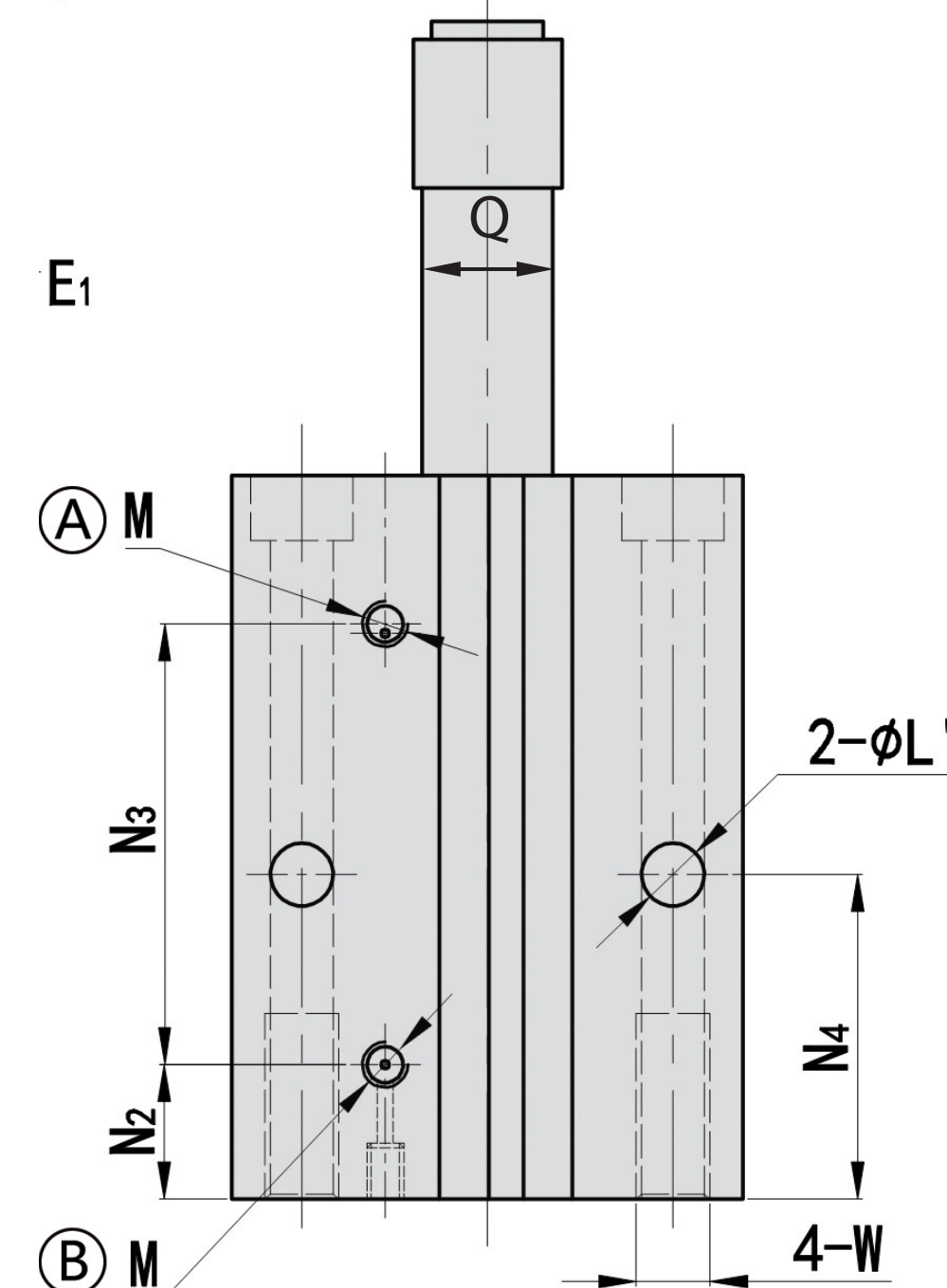
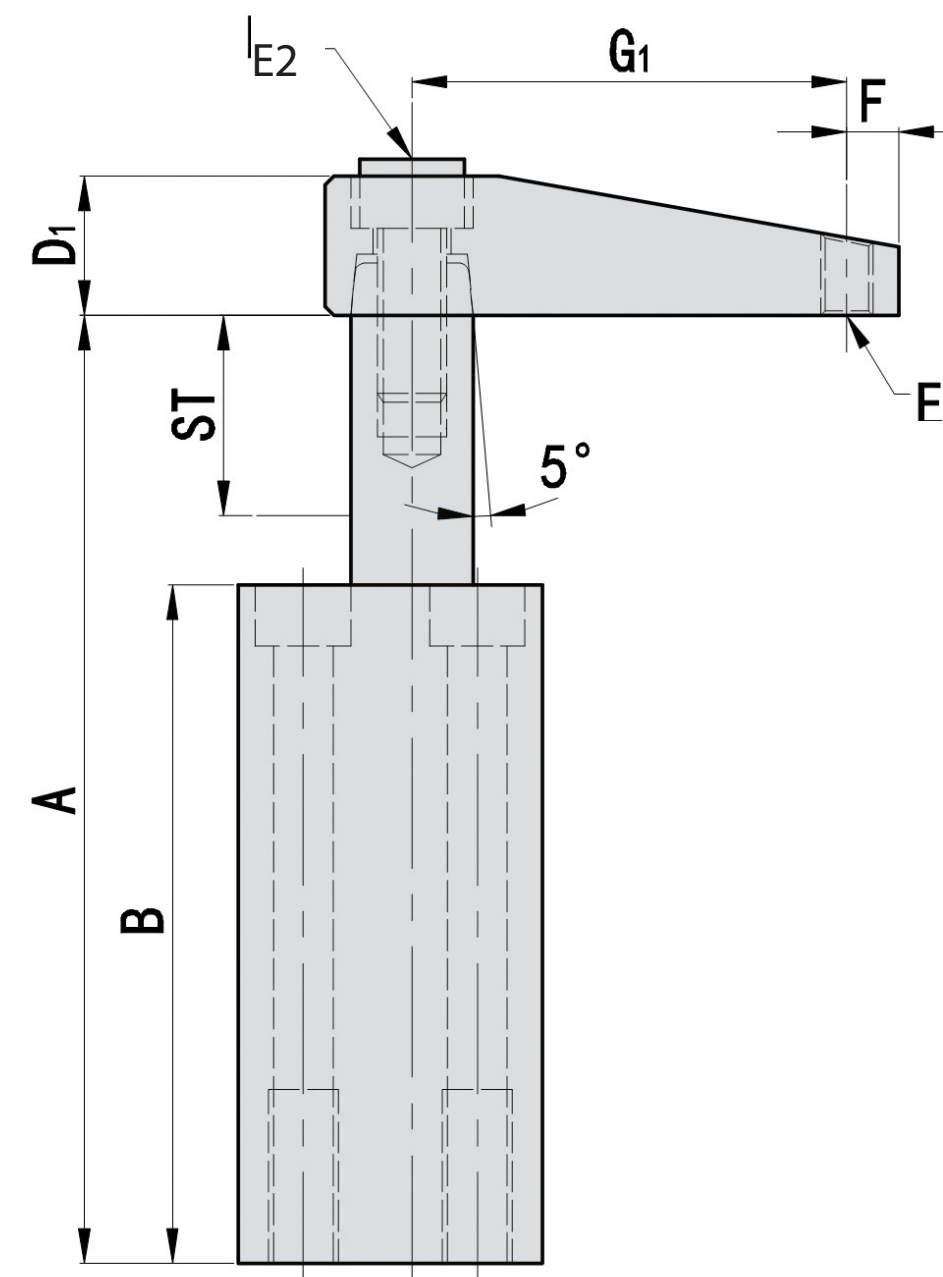
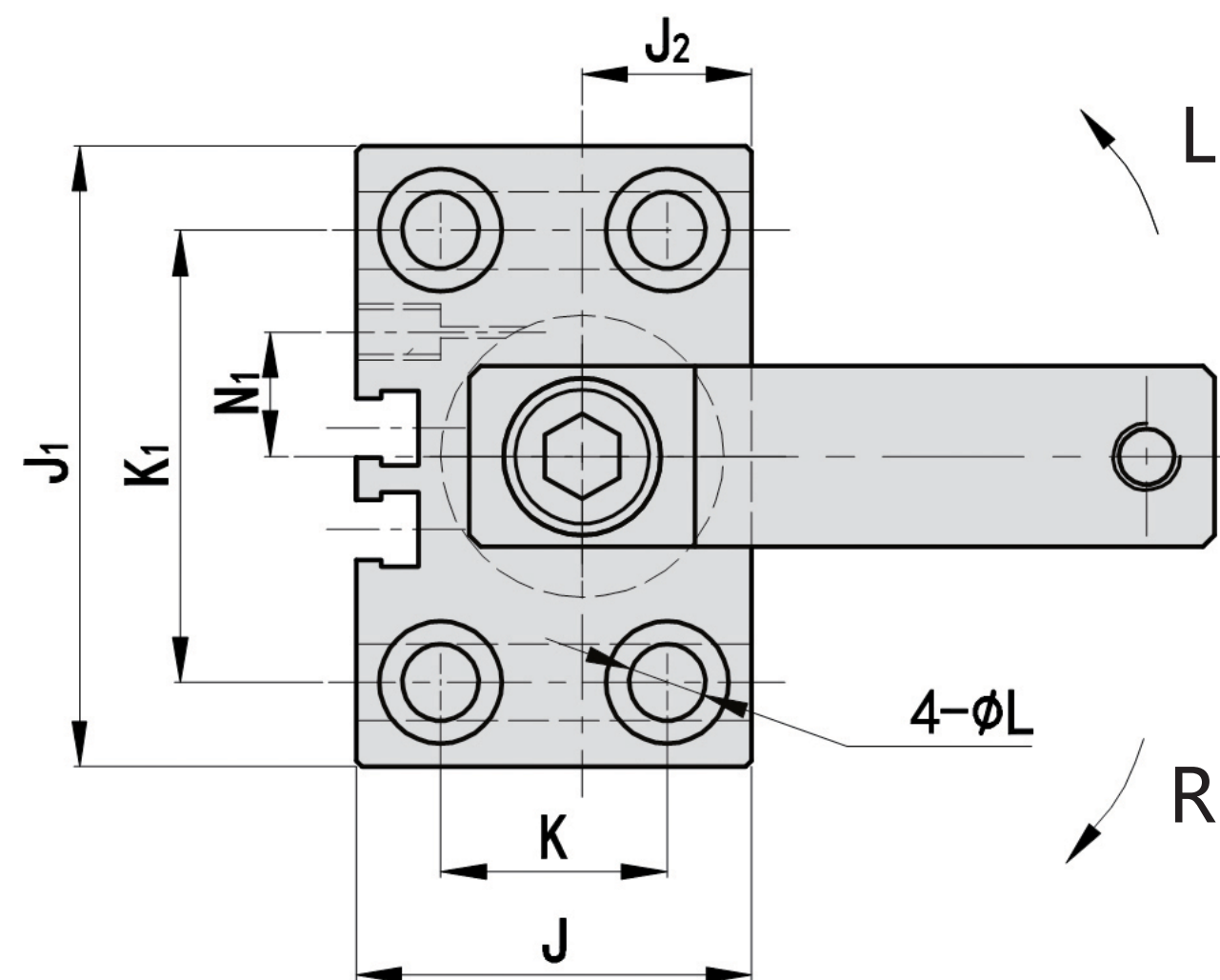


# Grampo Pneumático PBSP



Indicação de pedido		
(EX.PSBP-40-90-S1-P)		
<b>PBSP</b>	Série	PBSP
<b>L</b>	Direção de Rotação	R:Right / L:Left
<b>40</b>	Diametro interno do cilindro	Ø25, Ø32, Ø40, Ø50, Ø63
<b>90</b>	Ângulo de rotação	Ângulo padrão: 90 ° (± 2 °) / Ângulo de pedido: 0 °, 45 ° (± 2 °), 60 ° (± 2 °)
<b>S1</b>	Interruptor do sensor	S1 : 1pcs / S2 : 2pcs
<b>P</b>	Posição de Precisão	Adicionar design de pino de localização, para melhorar a precisão de repetição do ângulo de rotação

Informações do Produto					
Modelo	PBSP-25	PBSP-32	PBSP-40	PBSP-50	PBSP-63
Força de Fixação (7kgf/cm <sup>2</sup> )	24	42	74	116	196
Curso de Balanço (mm)	13	16	15	17	15
Curso de aperto(mm)	14	14	15	15	15
Curso Total (mm)	27	30	30	32	30
Capacidade de óleo do grampo (cm <sup>3</sup> )	9.1	18.06	31.68	52.8	84.06
Capacidade de descarga de Óleo(cm <sup>3</sup> )	13.26	24.12	37.68	62.82	93.48
Eff Piston Area Clamp(cm <sup>2</sup> )	3.37	6.02	10.56	16.5	28.02
Eff Piston Area Unclamp(cm <sup>2</sup> )	4.91	8.04	12.56	19.63	31.16
Faixa de Temperatura (°C)	-10~+60°C	-10~+60°C	-10~+60°C	-10~+60°C	-10~+60°C

Modelo	ST: Curso			B	D1	E1	E2	F	G1	J	J1	J2	K	K1	N1	N2	N3	N4	L	L'	M	W	Q
	Total	Balanço	Aperto																				
<b>PBSP-25</b>	27	13	14	78	16	M6	M8	6	50	35	55	15	20	40	11	14.5	47.5	35	Ø6.8Ø11X7D	Ø6.8	M5	M8x20D	Ø14
<b>PBSP-32</b>	30	16	14	90	19	M8	M8	9	60	45	60	20	30	45	12	21	51.5	45	Ø6.8Ø11X7D	Ø6.8	PT1/8	M8x25D	Ø16
<b>PBSP-40</b>	30	15	15	90	19	M8	M8	9	70	55	70	25	37	52	15	22	49	40	Ø8.5Ø14X9D	Ø8.5	PT1/8	M10x20D	Ø16
<b>PBSP-50</b>	32	17	15	100	25	M10	M10	10	80	65	85	30	46	66	17.5	25	53.5	40	Ø8.5Ø14X9D	Ø8.5	PT1/8	M10x30D	Ø20
<b>PBSP-63</b>	30	15	15	100	25	M10	M10	10	90	80	100	37.5	60	80	18	20.5	56.5	35	Ø10.5Ø16.5X10.5D	Ø10.5	PT1/8	M12x25D	Ø20