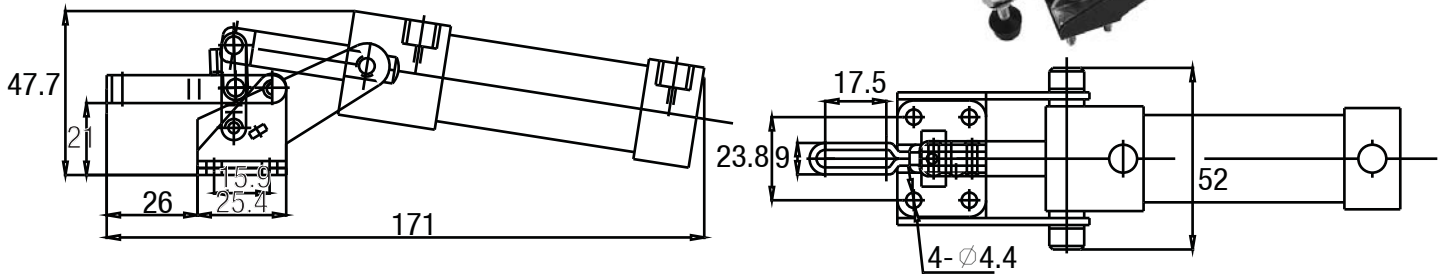


GRAMPOS RÁPIDOS DE ALAVANCA

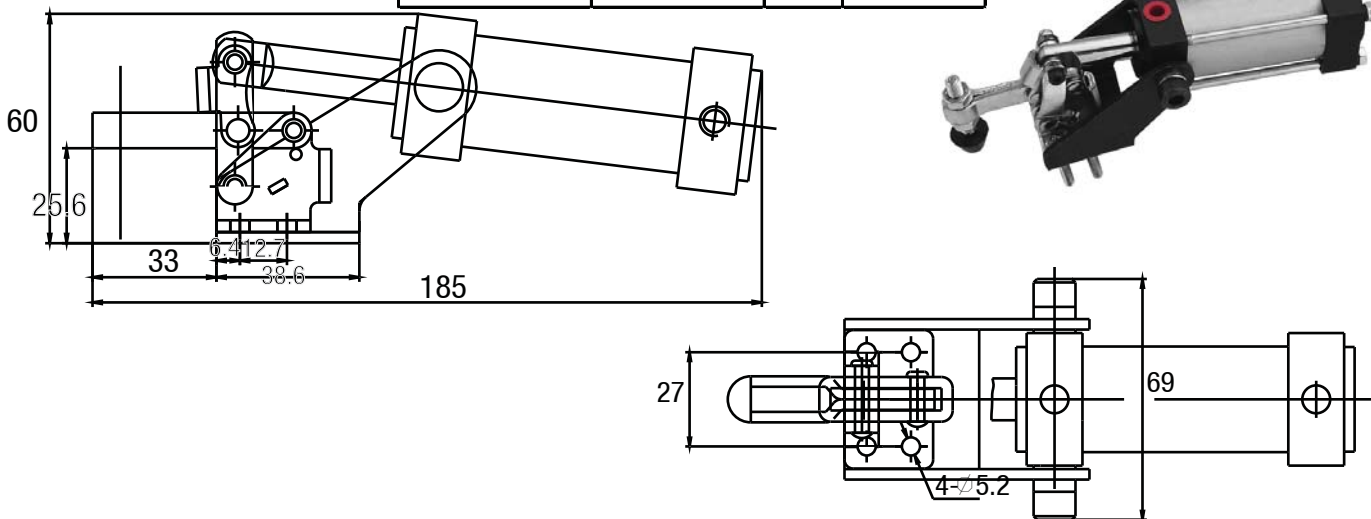
Modelo GPP-1201U GRAMPO PNEUMÁTICO VERTICAL

Código	Força de Retenção(Kgf)	Peso (g)	Ângulo Abertura
GPP-1201U	50	280	82°

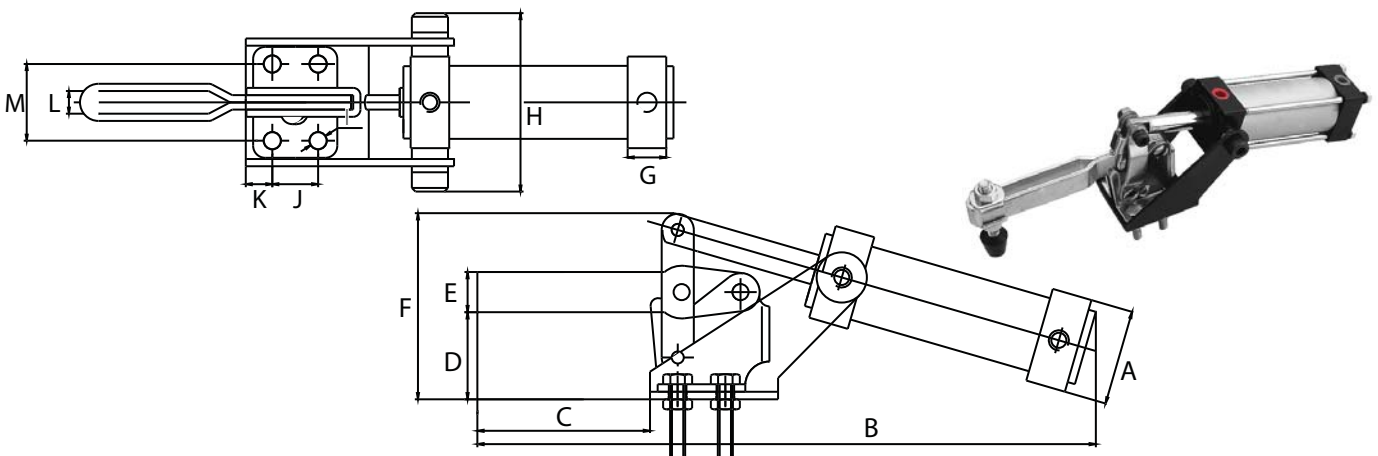


Modelo GPP-1202U GRAMPO PNEUMÁTICO VERTICAL

Código	Força de Retenção(Kgf)	Peso (g)	Ângulo Abertura
GPP-1202U	91	620	92°



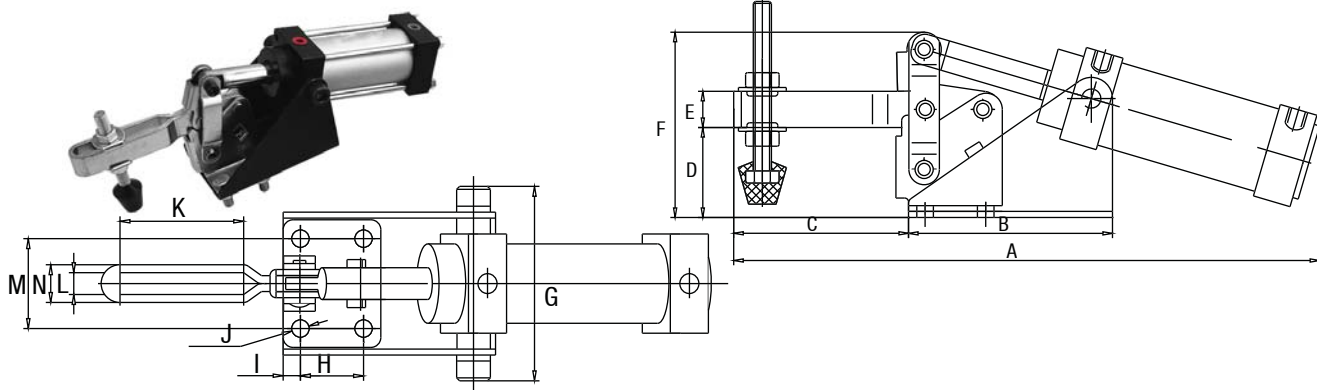
Modelo GPP-1207UO - GPP-1207ULO - GRAMPO PNEUMÁTICO VERTICAL



Código	Força de Retenção(Kgf)	Peso (g)	Ângulo Abertura	A	B	C	D	E	F	G	H	I	J	K	L	M
GPP-1207UO	227	900	92°	38	246,3	68,8	34,7	16	74,1	16	74	4-Ø7	19	11	9,4	31,8
GPP-1207ULO	227	900	92°	38	269,7	95,2	34,7	16	74,1	16	74	4-Ø7	19	11	9,4	31,8

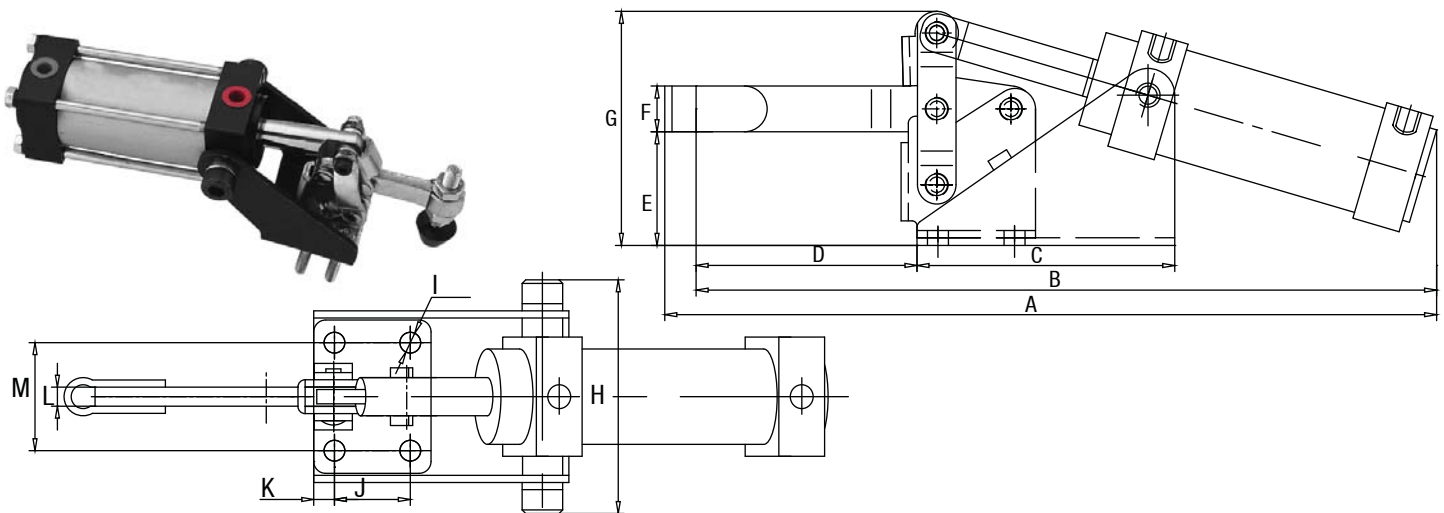
GRAMPOS RÁPIDOS DE ALAVANCA

Modelo GPP-1210U - GPP-1247U - GRAMPO PNEUMÁTICO VERTICAL



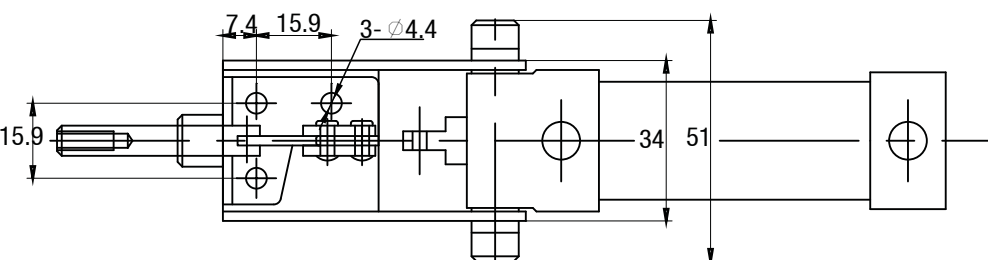
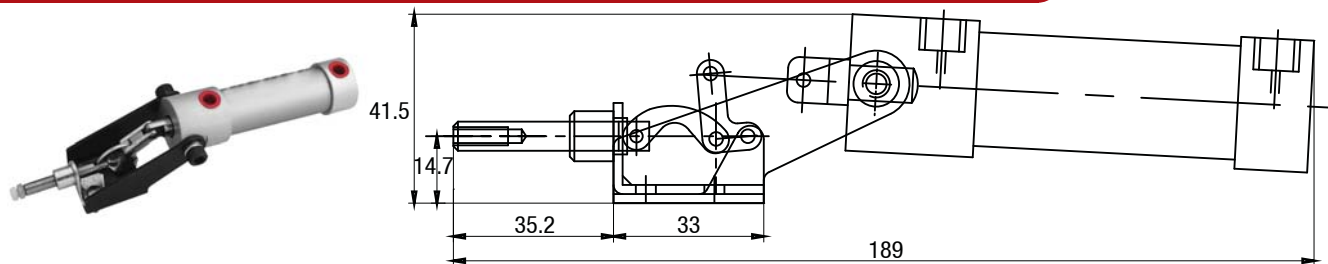
Código	Força de Retenção(Kgf)	Peso (g)	Ângulo Abertura	A	B	C	D	E	F	G	H	I	J	K	L	M	N
GPP-1210U	340	1640	86°	307,4	107	91,7	47,2	19	97	98	31,8	8,7	4-Ø8,7	62,5	11	45,3	19
GPP-1247U	450	3620	95°	405	---	125,4	57	---	113	113	31,8	9,5	4-Ø8,7	---	13,4	45,2	---

Modelo GPP-1210S - GPP-1247S - GRAMPO PNEUMÁTICO VERTICAL



Código	Força de Retenção(Kgf)	Peso (g)	Ângulo Abertura	A	B	C	D	E	F	G	H	I	J	K	L	M
GPP-1210S	340	1800	86°	320,4	308	107	91,7	47,2	19	97,2	98	Ø8,7	31,8	8,7	8	45,3
GPP-1247S	450	3640	95°	---	405	---	125,4	57	---	113	113	4-Ø8,7	31,8	9,5	10	45,2

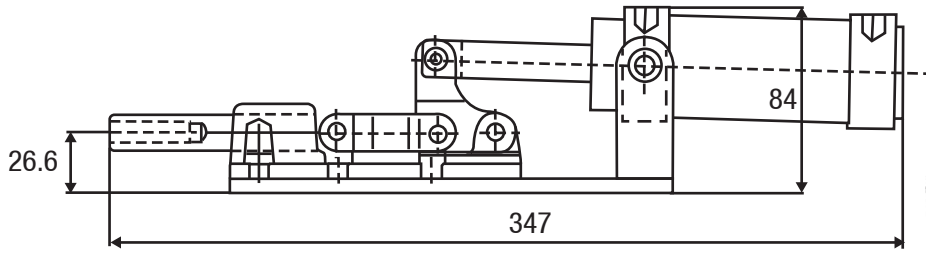
Modelo GPP-1602MM - GRAMPO PNEUMÁTICO TORPEDO



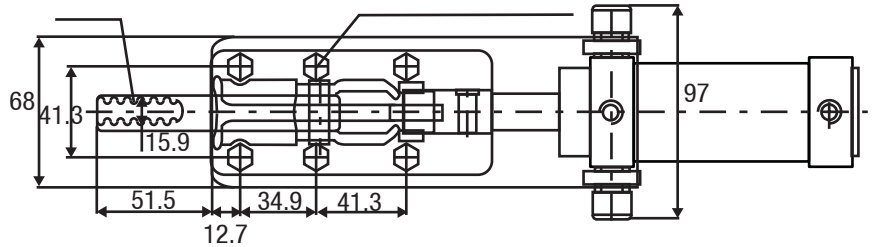
Código	Força de Retenção(Kgf)	Peso (g)
GPP-1602MM	45	280

GRAMPOS RÁPIDOS DE ALAVANCA

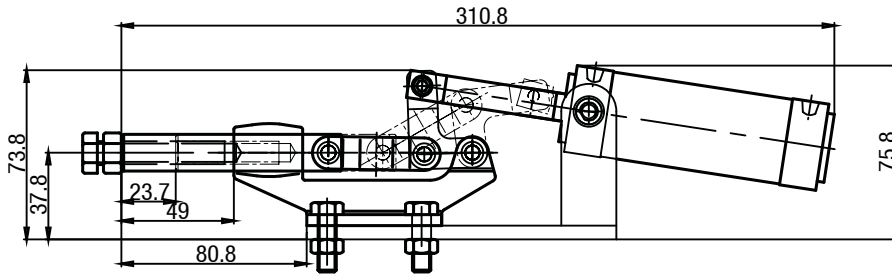
Modelo GPP-195300 - GRAMPO PNEUMÁTICO TORPEDO



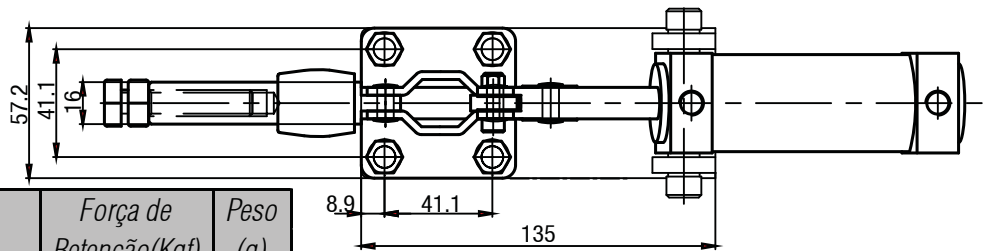
Código	Força de Retenção(Kgf)	Peso (g)
GPP-195300	1136	2570



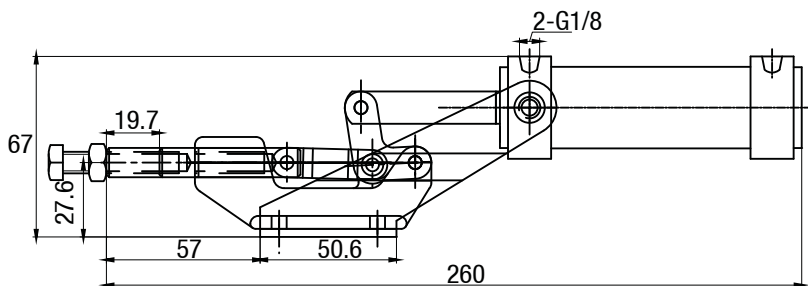
Modelo GPP-195200 - GRAMPO PNEUMÁTICO TORPEDO



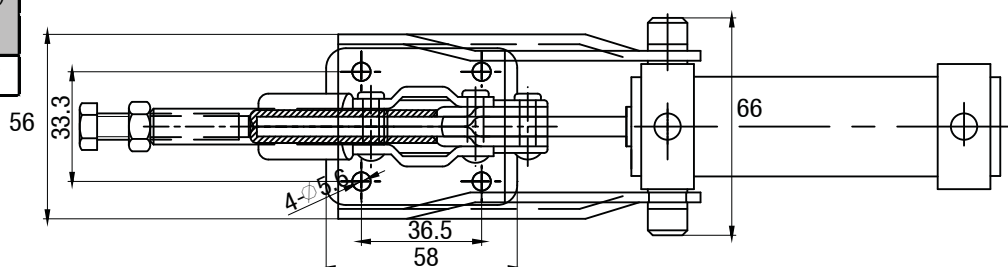
Código	Força de Retenção(Kgf)	Peso (g)
GPP-195200	386	1540



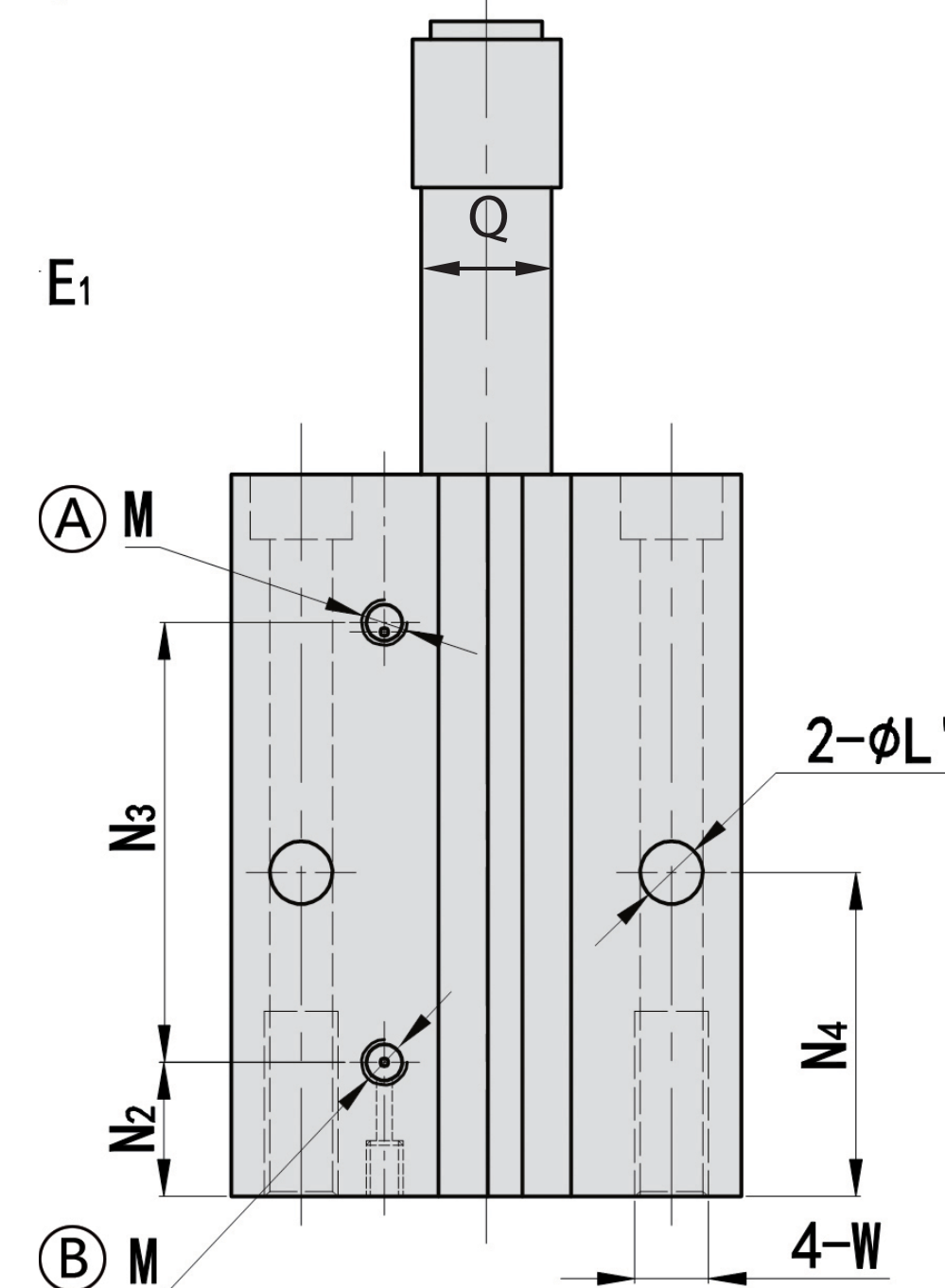
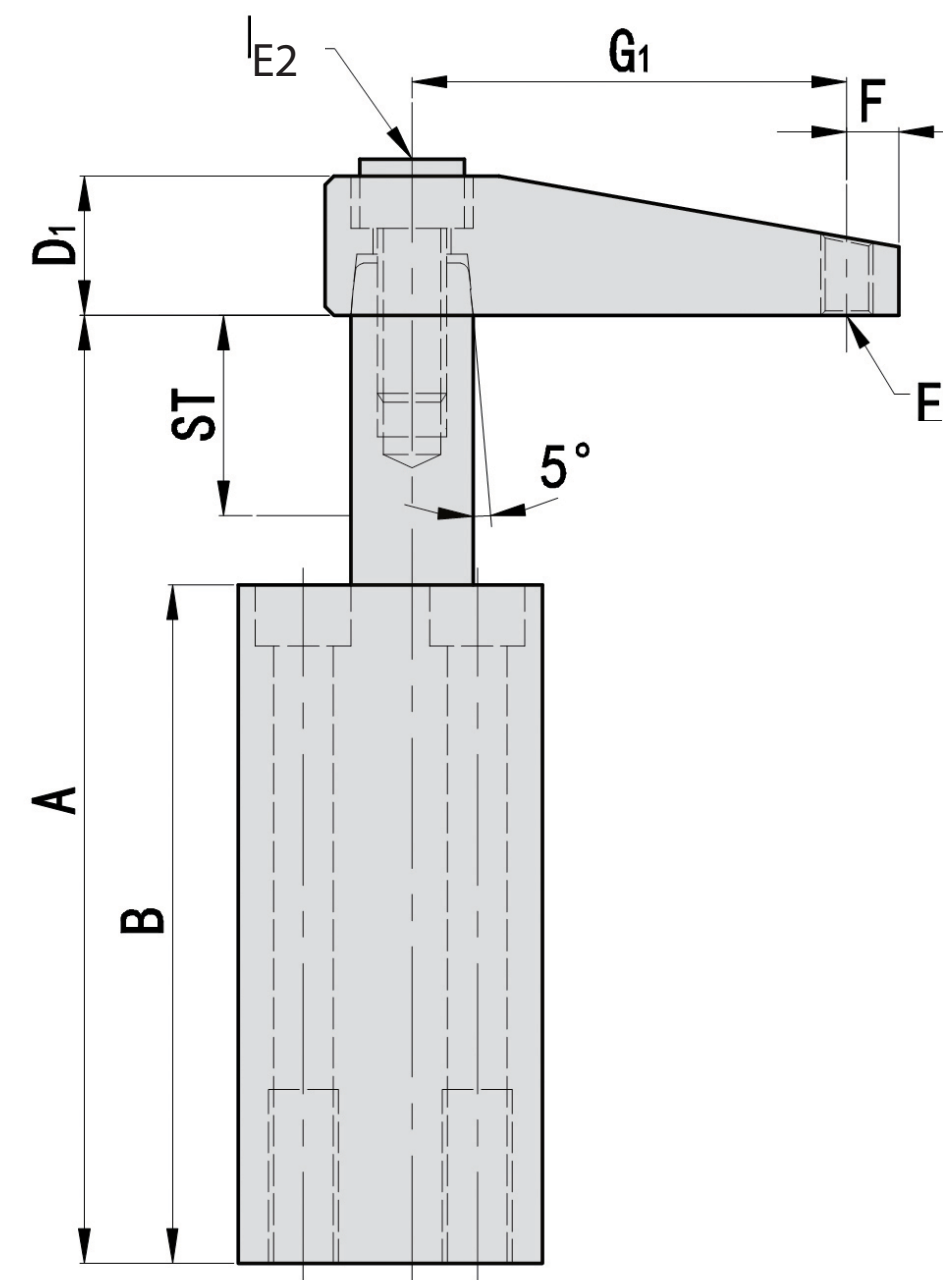
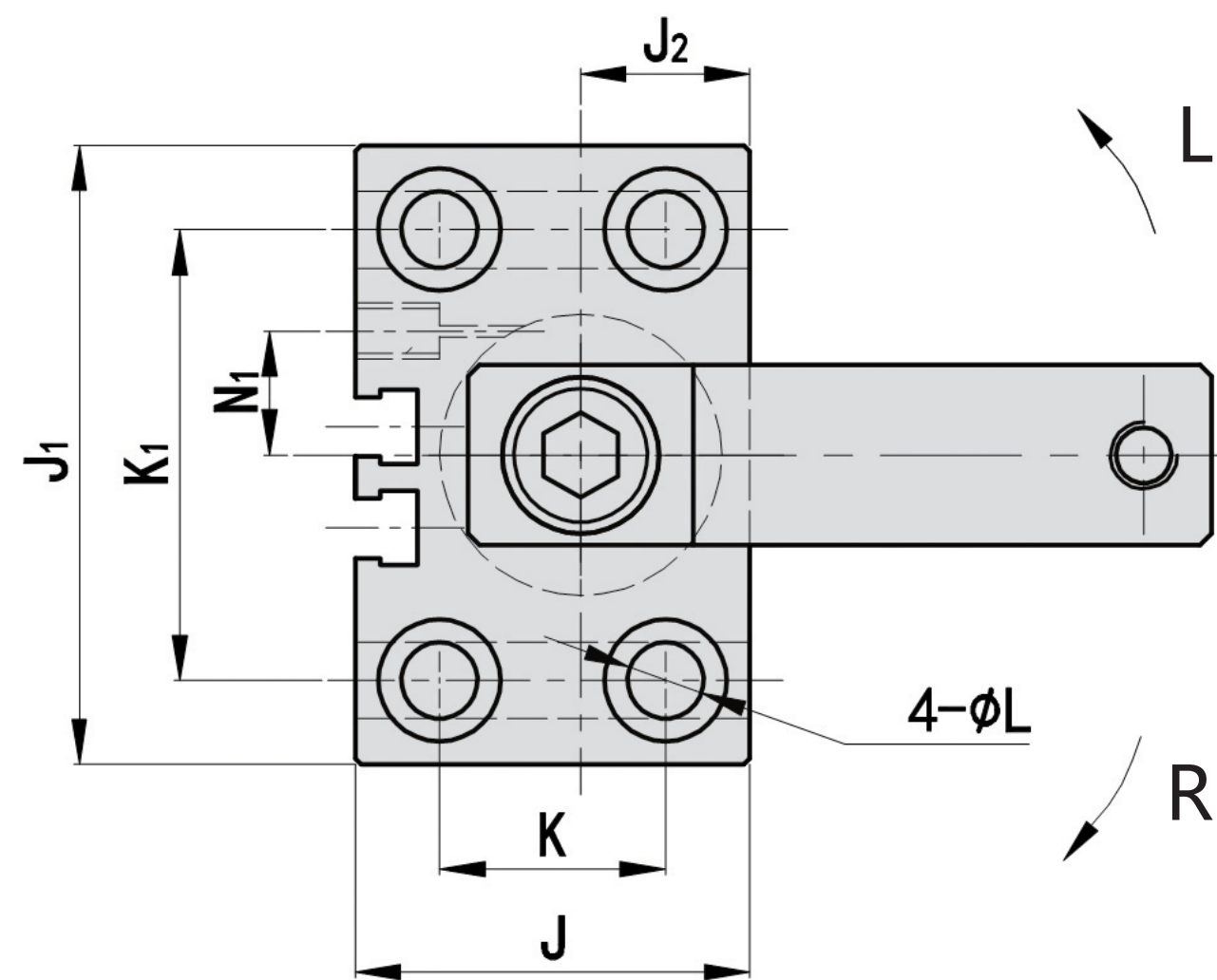
Modelo GPP-195070 - GRAMPO PNEUMÁTICO TORPEDO



Código	Força de Retenção(Kgf)	Peso (g)
GPP-195070	272	960



Grampo Pneumático PBSP

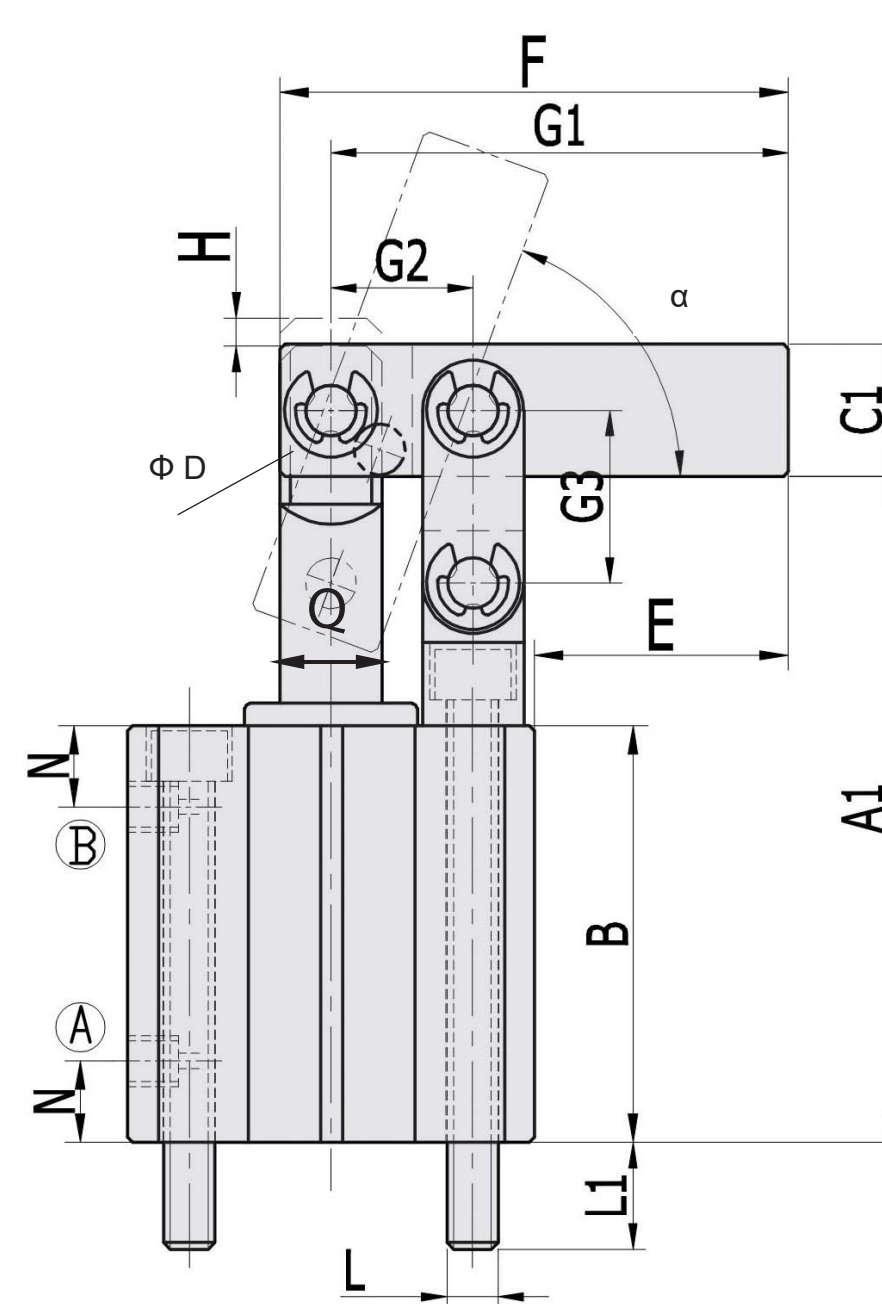
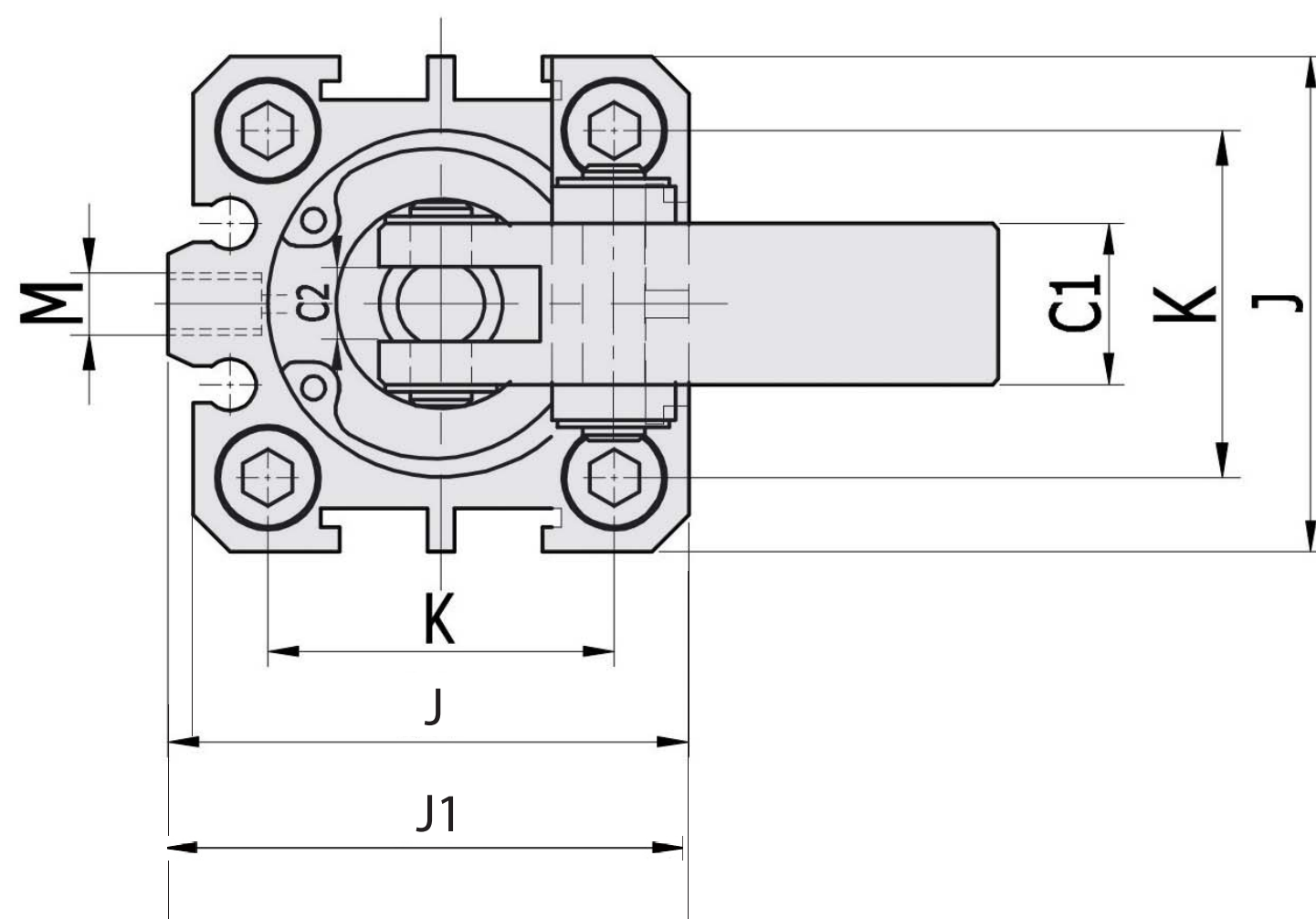


Indicação de pedido		
(EX.PSBP-40-90-S1-P)		
PBSP	Série	PBSP
L	Direção de Rotação	R:Right / L:Left
40	Diametro interno do cilindro	Ø25, Ø32, Ø40, Ø50, Ø63
90	Ângulo de rotação	Ângulo padrão: 90 ° (± 2 °) / Ângulo de pedido: 0 °, 45 ° (± 2 °), 60 ° (± 2 °)
S1	Interruptor do sensor	S1 : 1pcs / S2 : 2pcs
P	Posição de Precisão	Adicionar design de pino de localização, para melhorar a precisão de repetição do ângulo de rotação

Informações do Produto					
Modelo	PBSP-25	PBSP-32	PBSP-40	PBSP-50	PBSP-63
Força de Fixação (7kgf/cm ²)	24	42	74	116	196
Curso de Balanço (mm)	13	16	15	17	15
Curso de aperto(mm)	14	14	15	15	15
Curso Total (mm)	27	30	30	32	30
Capacidade de óleo do grampo (cm ³)	9.1	18.06	31.68	52.8	84.06
Capacidade de descarga de Óleo(cm ³)	13.26	24.12	37.68	62.82	93.48
Eff Piston Area Clamp(cm ²)	3.37	6.02	10.56	16.5	28.02
Eff Piston Area Unclamp(cm ²)	4.91	8.04	12.56	19.63	31.16
Faixa de Temperatura (°C)	-10~+60°C	-10~+60°C	-10~+60°C	-10~+60°C	-10~+60°C

Modelo	ST: Curso			B	D1	E1	E2	F	G1	J	J1	J2	K	K1	N1	N2	N3	N4	L	L'	M	W	Q
	Total	Balanço	Aperto																				
PBSP-25	27	13	14	78	16	M6	M8	6	50	35	55	15	20	40	11	14.5	47.5	35	Ø6.8Ø11X7D	Ø6.8	M5	M8x20D	Ø14
PBSP-32	30	16	14	90	19	M8	M8	9	60	45	60	20	30	45	12	21	51.5	45	Ø6.8Ø11X7D	Ø6.8	PT1/8	M8x25D	Ø16
PBSP-40	30	15	15	90	19	M8	M8	9	70	55	70	25	37	52	15	22	49	40	Ø8.5Ø14X9D	Ø8.5	PT1/8	M10x20D	Ø16
PBSP-50	32	17	15	100	25	M10	M10	10	80	65	85	30	46	66	17.5	25	53.5	40	Ø8.5Ø14X9D	Ø8.5	PT1/8	M10x30D	Ø20
PBSP-63	30	15	15	100	25	M10	M10	10	90	80	100	37.5	60	80	18	20.5	56.5	35	Ø10.5Ø16.5X10.5D	Ø10.5	PT1/8	M12x25D	Ø20

Grampo Pneumático PCALC



Indicação de pedido		
(EX. PCALC-MS32-S1)		
PCALC	Série	PCALC
MS		BLANK: MODELO PADRÃO / MS: COM INDUÇÃO MAGNETICA
32	DIAMETRO DO CILINDRO INTERNO	Ø25, Ø32, Ø40, Ø50, Ø63, Ø80, Ø100
S1	SENSOR DE TROCA	S1: 1 PCS / S2: 2 PCS

Informações do Produto							
Modelo	PCALC-25	PCALC-32	PCALC-40	PCALC-50	PCALC-63	PCALC-80	PCALC-100
Força de Fixação (7kgf/cm ²)	20	31	56	91	169	279	469
Curso de aperto(mm)	17	20	22	27	32	40	45
Curso Total (mm)	20	23	25	30	35	43	48
Capacidade de óleo do grampo (cm ³)	8.24	15.89	26.4	49.47	98	195.22	338.4
Capacidade de descarga de Óleo(cm ³)	9.82	18.49	31.4	58.89	109.06	216.03	376.8
Eff Piston Area Clamp(cm ²)	4.12	6.91	10.56	16.49	28	45.4	70.5
Eff Piston Area Unclamp(cm ²)	4.91	8.04	12.57	19.63	31.16	50.24	78.5
Faixa de Temperatura (° C)	-10~+60°C	-10~+60°C	-10~+60°C	-10~+60°C	-10~+60°C	-10~+60°C	-10~+60°C

Modelo	MODELO PADRÃO		MODELO MAGNETICO		C1	C2	ØD	E	F	G1	G2	G3	H	J	J1	K	L	L1	M	N	α	Q
	A1	B	A1	B																		
PCALC-25	65.5	41	75.5	51	13	6	Ø5	25	50	45	14	17	3	40		28	M5X0.8	10.5	M5X0.8	8	75°	Ø10
PCALC-32	78	49	93	64	16	8	Ø6	31	60	53	17	20	3	44	50	34	M5X0.8	11	PT1/8	9	70°	Ø12
PCALC-40	82.5	51.5	97.5	66.5	16	8	Ø6	32	65	58	20	22	3	52	58	40	M6X1.0	9.5	PT1/8	10	65°	Ø16
PCALC-50	96.6	58.6	106.6	68.6	19	10	Ø8	35	75	66	23	27	3	62	71	48	M6X1.0	11	PT1/4	11	70°	Ø20
PCALC-63	115.5	72.5	125.5	82.5	22	10	Ø8	38.5	85	76	29.5	32	3	75	84.5	60	M6X1.0	11	PT1/4	11	65°	Ø20
PCALC-80	138	84	148	94	22	10	Ø10	47	105	94	37	40	3	94	104	74	M8	15.5	PT1/4	14	65°	Ø25
PCALC-100	163.5	99	173.5	109	25	12	Ø12	53	125	110	45	45	3	114	124	90	M10	15	PT1/4	18	60°	Ø32

Grampo Pneumático PASC



Informações do Produto

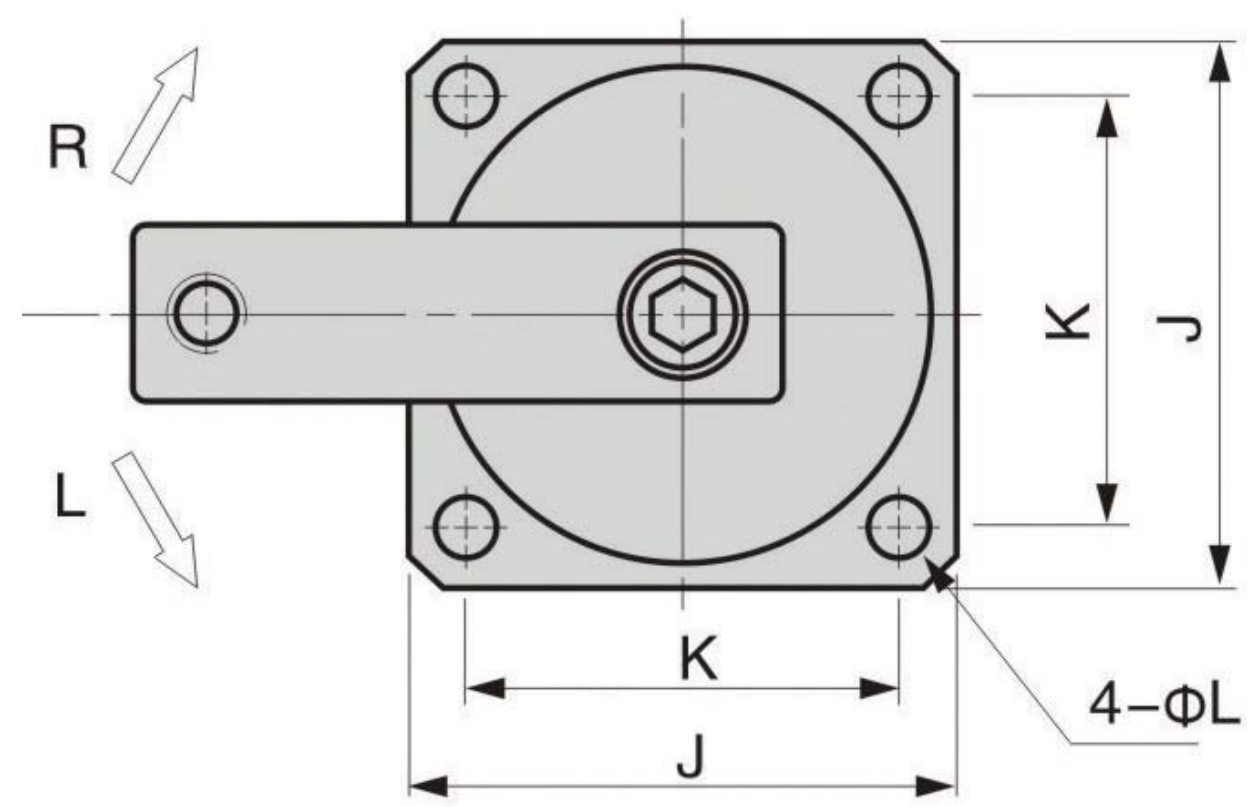
Modelo	PASC-25	PASC-32	PASC-40	PASC-50	PASC-63
Força de Fixação (7kgf/cm ²)	24	42	74	116	196
Curso de Balanço (mm)	9	11	11	13	13
Curso de aperto(mm)	13	15/30	15/30	17/34	17/34
Curso Total (mm)	22	26/41	26/41	30/47	30/47
Capacidade de óleo do grampo (cm ³)	7.41	15.68/24.7	27.43/43.2	49.47/77.5	84.06/131.69
Capacidade de descarga de Óleo(cm ³)	12.28	20.9/32.96	32.66/51.5	58.89/92.26	93.48/146.45
Eff Piston Area Clamp(cm ²)	3.37	6.03	10.55	16.49	28.02
Eff Piston Area Unclamp(cm ²)	4.91	8.04	12.56	19.63	31.16
Faixa de Temperatura (° C)	.-10~+60°	.-10~+60°	.-10~+60°	.-10~+60°	.-10~+60°

Indicação de pedido

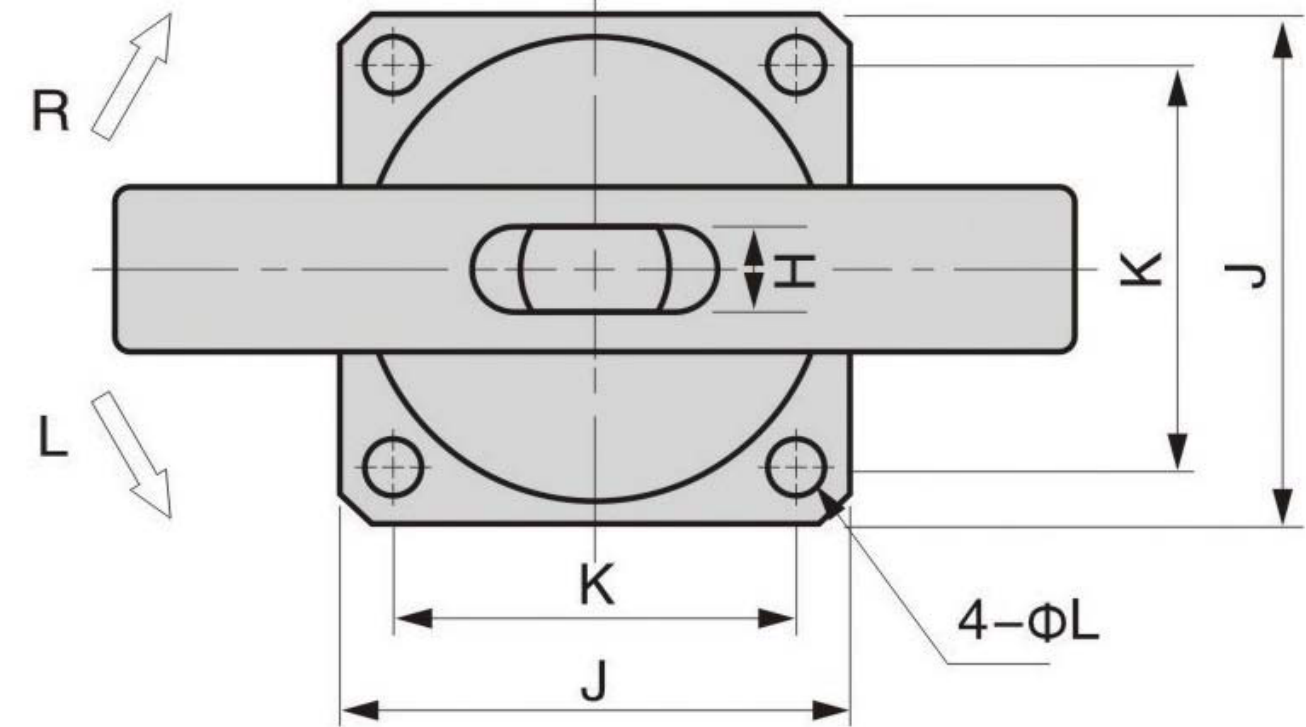
Indicação de pedido		
(EX. PASC-MF32SR-90EP)		
PASC	Série	PASC
MF	TIPO	Blank:Line Type / MF:Manifold with Flow Control / MS:Magnetic Type / FA:Flange Type / TB:Threaded Body
32	DIAMETRO DO CILINDRO INTERNO	Ø25, Ø32, Ø40, Ø50, Ø63
S1	TIPO DE BRAÇO	S: BRAÇO LATERAL ÚNICO / D: BRAÇO LATERAL DUPLO
R	DIREÇÃO DE ROTAÇÃO	R: DIREITA / L: ESQUERDA / N: SEM BALANÇO
90	ÂNGULO DE ROTAÇÃO	Ângulo padrão: 90° (± 2°) / Ângulo de pedido: 0°, 45° (± 2°), 60° (± 2°)
E	-	EXTENSÃO DO CURSO
P	POSIÇÃO DE PRECISÃO	Adicionar design de pino de localização, para melhorar a precisão de repetição do ângulo de rotação

Modelo	ST: Curso			A ABERTURA	B	C	D1	D2	E1	E2	F	G1	G2	H	ØI	J	K	L	M	O RING	Q
	Total	Balanço	Aperto																		
PASC-25	22	9	13	89	65	23	16		M6X1.0		6	35			Ø35	38	30	Ø4.6	M5X0.8		Ø14
PASC-32	26	11	15	108	78	28	19	19	M8X1.25	Ø8	8	50	140	9	Ø46	50	40	Ø5.6	PT 1/8		Ø16
	41	11	30	138	93																
PASC-40	26	11	15	108	78	28	19	19	M8X1.25	Ø8	8	55	140	9	Ø55	60	48	Ø6.8	PT 1/8		Ø16
	41	11	30	138	93																
PASC-50	30	13	17	124	90	31	25	22	M10X1.25	Ø8	10	60	160	10	Ø65	70	57	Ø6.8	PT 1/8		Ø20
	47	13	34	158	107																
PASC-63	30	13	17	124	90	31	25	22	M10X1.25	Ø8	10	70	160	10	Ø78	83	67	Ø9	PT 1/8		Ø20
	47	13	34	158	107																
PASC-MF32	26	11	15	108	78	22	19	19	M8X1.25	Ø8	8	50	140	9	Ø46	50	40	Ø5.6	19	P7	Ø16
PASC-MF40	26	11	15	108	78	22	19	19	M8X1.25	Ø8	8	55	140	9	Ø55	60	48	Ø6.8	23	P7	Ø16
PASC-MF50	30	13	17	124	90	25	25	22	M10X1.5	Ø8	10	60	160	10	Ø65	70	57	Ø6.8	28	P9	Ø20
PASC-MF63	30	13	17	124	90	25	25	22	M10X1.5	Ø8	10	70	160	10	Ø78	83	67	Ø9	32	P9	Ø20

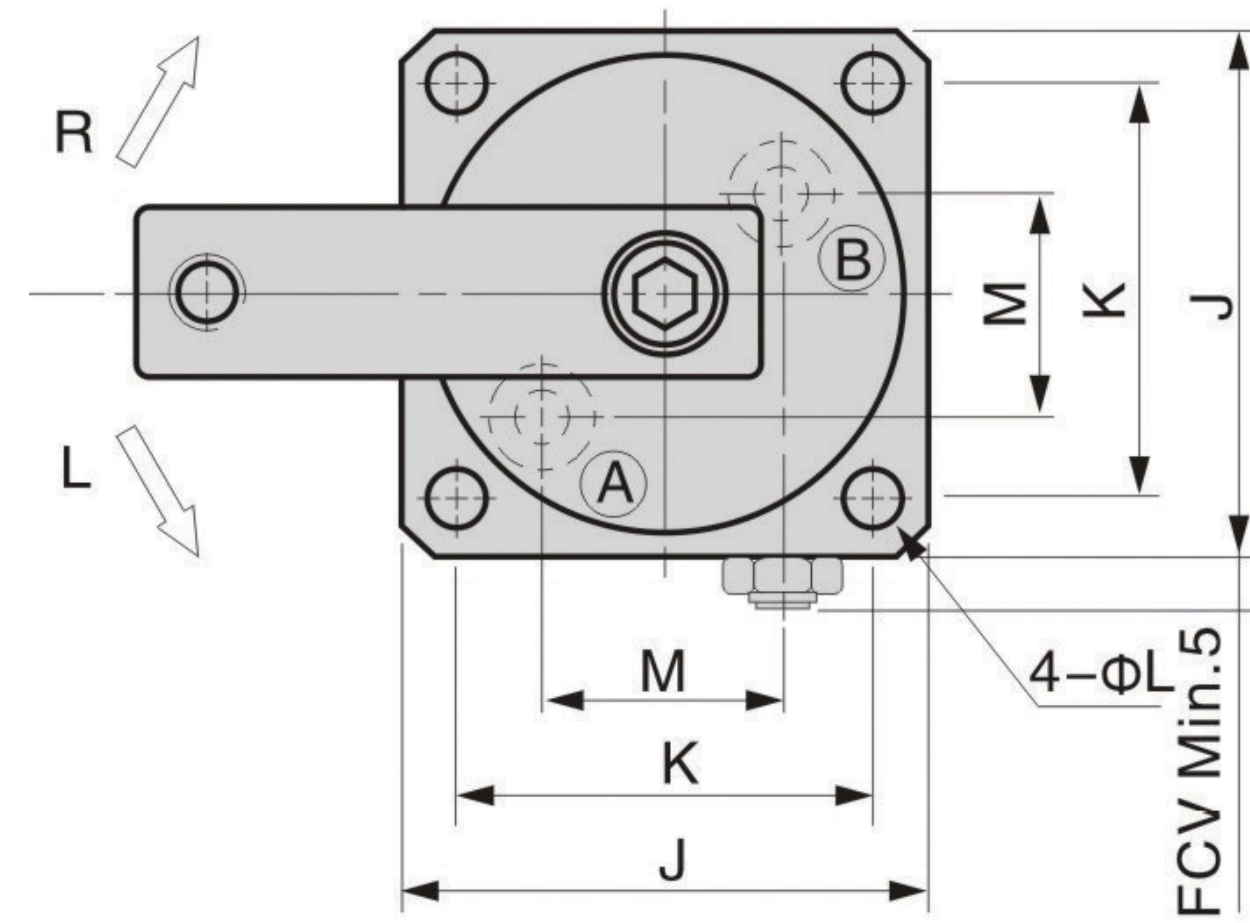
Tipo S



Tipo D



Tipo MF-S



Tipo MF-D

